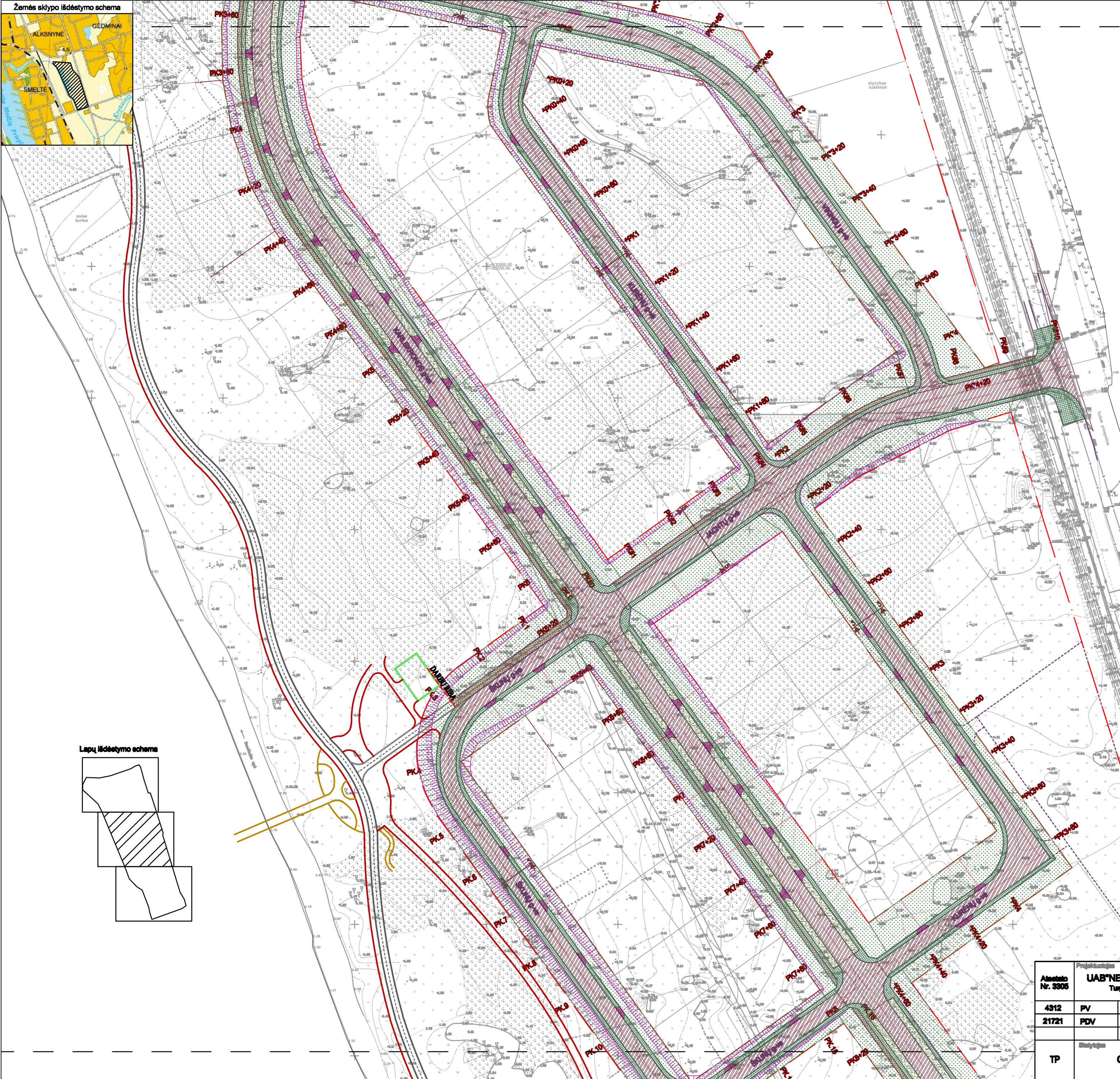


- SUTARTINIAI PAŽYMĖJIMAI
- Asfalto danga
 - Šaligatvio plytelių danga
 - Veja skiriamieji juostai
 - Veja gatvių pakraščiams tvirti
 - Betono trinkelės dangos [važiuojamieji ir sklypai]
 - Dviračių tako dangos

PASTABA:
Vikingų gatvės dviračių takas sujungiamas su bendro naudojimo teritorijos prie upės
dviračių taku, rengiamu pagal "Teritorijos prie Smeltės upės atkarpoje nuo Minijos g.
iki Jūrininkų pr. krantų sutvarkymo, įrengiant reikalingą infrastruktūrą" projektą.

UAB "NEMUNO DELTOS PROJEKTAI"		NDP 09 TK-673		
Klaipėdos miesto teritorijos dalies tarp Smeltės upės, Smiltelės g-vės, Jūrininkų ir Taikos prospektų topografinė nuotrauka	Pareigos	V. Pavardė	Parašas	Data
	Direktorius	V. Adamonis		2009 12
	Inžinierius	S. Šimkus		2009 12
	Inžinierius	V. Budvytis		2009 12
		M 1:500	lapas 1	lapų sk.3

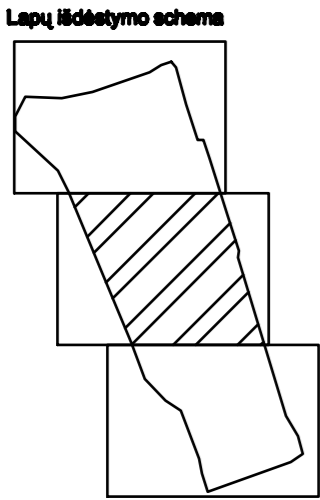
Atestato Nr. 3305	Projektuotojas				Objektas: Inžinerinių tinklų (vandentiekio, buitinių ir lietaus nuotekų, telekomunikacijų, dujų tiekimo, gatvių apšvietimo) iki sklypų ribų bei susisiekimo komunikacijų statyba teritorijoje Taikos pr., Smeltės upės ir Jūrininkų pr.			
	UAB "NEMUNO DELTOS PROJEKTAI" Turgaus g.5, Šilutė Tel. 8-441-61443				Adresas: Klaipėda, Karis kronos, irkių, Škunių, Kurėnų, Jachtų, Vikingų gatvės			
	4312	PV	G.VENCKUS		2020 06	Brėžinys		
21721	PDV	G.VENCKUS		2020 06	Sklypo planas su dangomis M1:1000			Laida
								0
TP	Statytojas				Dokumentas			
	GNSB "Kuršių namai"				NDP-11 759 TP-(SP)-01/1			
					Lapas			Lapų
					1			3



UAB "NEMUNO DELTOS PROJEKTAI"		NDP 09 TK-673	
Klaipėdos miesto teritorijos dalies tarp Smeltės upės, Smiltės g-vės, Jūrininkų ir Taisos prospektų topografinė nuotrauka	Pareigos	V. Pavardė	Parašas
	Direktorius	V. Adamonis	
	Inžinierius	S. Šimkus	
Lė.Nr.270TK-634 18d.2005 03 09 40.50ha		M 1:500	lapas 1

SUTARTINIAI PAŽYMĖJIMAI	
	Asfalto dengia
	Šaligatvio plytelių dengia
	Veja skiriamajai juostai
	Veja gatvių pakeičiama tvarkyti
	Betono trinkelų dengia (važiuojamasis / atkarpas)
	Dviratčių tako dengia

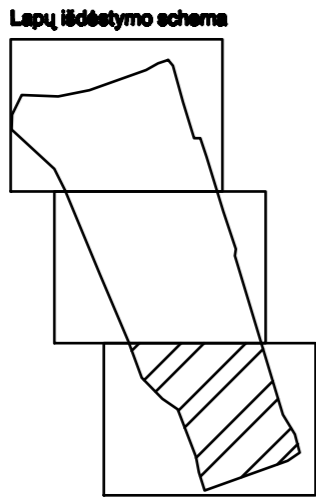
PASTABA :
Škunų gatvės dviračių takas sujungiamas su bendro naudojimo teritorijos prie upės dviračių taku, rengiamu pagal "Teritorijos prie Smeltės upės atkarpoje nuo Minijos g. iki Jūrininkų pr. krantų sutvarkymo, įrengiant reikalingą infrastruktūrą" projektą.



Ataskaita Nr. 3306		Projekcinė UAB "NEMUNO DELTOS PROJEKTAI" Turkaus g.8, Šilutė Tel. 8-441-61443			Objektas: Inžinerinių tinklų (vandenininko, buitininkų ir lietaus nuotekų, telekomunikacijų, dujų tiekimo, gatvių apšvietimo) bei sklypų ribų bei susikidimo komunikacijų statybos teritorijoje Taisos pr., Smiltės upės ir Jūrininkų pr. Adresas: Klaipėda, Karaliaučiaus, Iškų, Škunų, Kurėnų, Jachtų, Vilkų gatvės			
4312	PV	G.VENCKIUS		2020 06	Išrašys Sklypo planas su dangomis M1:1000	Laida		
21721	PDV	G.VENCKIUS		2020 06		0		
TP	Statybinis		GNSS "Kurčių namai"		Dokumentas		Lapas	Lapų
					NDP-11 750 TP-S(SP)-01/2		2	3

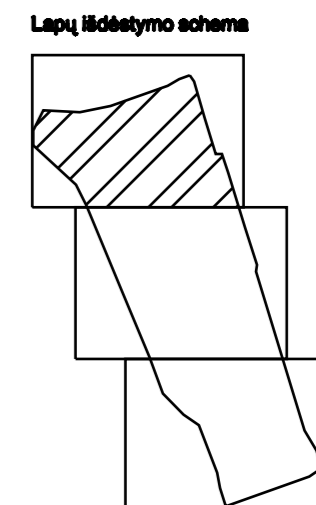


- SUTARTINIAI PAŽYMĖJIMAI
- Asfalto dengia
 - Šaltligio plytelių dengia
 - Veja skiriamajai juostai
 - Veja gatvių pakraščiams tvarkyti
 - Betono trinkelės dengia įvažiuojamose | sklypus
 - Dviračių tako dengia



UAB "NEMUNO DELTOS PROJEKTAI"		NDP 09 TK-673		
Klaipėdos miesto teritorijos dalies tarp Smeltės upės, Smiltės g-vės, Jurininkų ir Talkos prospektų topografinė nuotrauka	Pareigos	V. Pavardė	Parašas	Data
	Direktorius	V. Adamonis		2009 12
	Inžinierius	S. Simkus		2009 12
	Inžinierius	V. Budvytis		2009 12
Lė.Nr.279TK-534 Išd.2005 03 09 40.50ha		M 1:500	lapas 1	lapų sk.3

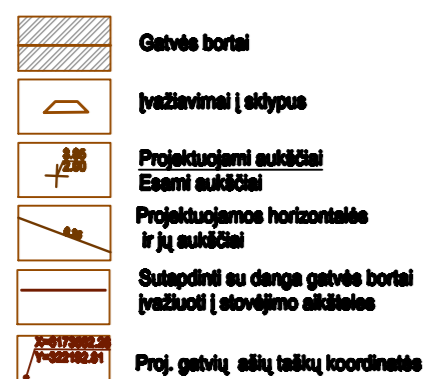
Atestato Nr. 3306	Projekcinė dalis				Objektas: Inžinerinių šiluminių (vandeninėlio, buitinio ir šilumos nuostelių, telekomunikacijų, dujų laidų, gatvių apšvietimo) bei sklypų ribų bei apšvietimo komunikacijų statybos teritorijoje Talkos pr., Smeltės upės ir Jurininkų pr. Klaipėda, Karalienės, Irkų, Šilutės, Kuršių, Jachtų, Vilkų gatvės			
	UAB "NEMUNO DELTOS PROJEKTAI" Turgaus g.8, Šilutė Tel. 8-441-61443							
4312	PV	G.VENCKUS		2020 06	Bridžius	Laida		
21721	PDV	G.VENCKUS		2020 06			Sklypo planas su dangomis M1:1000	0
TP	Sąlygos				Dokumentas	Lapas	Lapų	
	GNSB "Kuršių namai"							
					NDP-11 759 TP-S(SP)-01/3	3	3	



PASTABA:
[važiavimų] skaičius vietos tikslinti statybos metu.

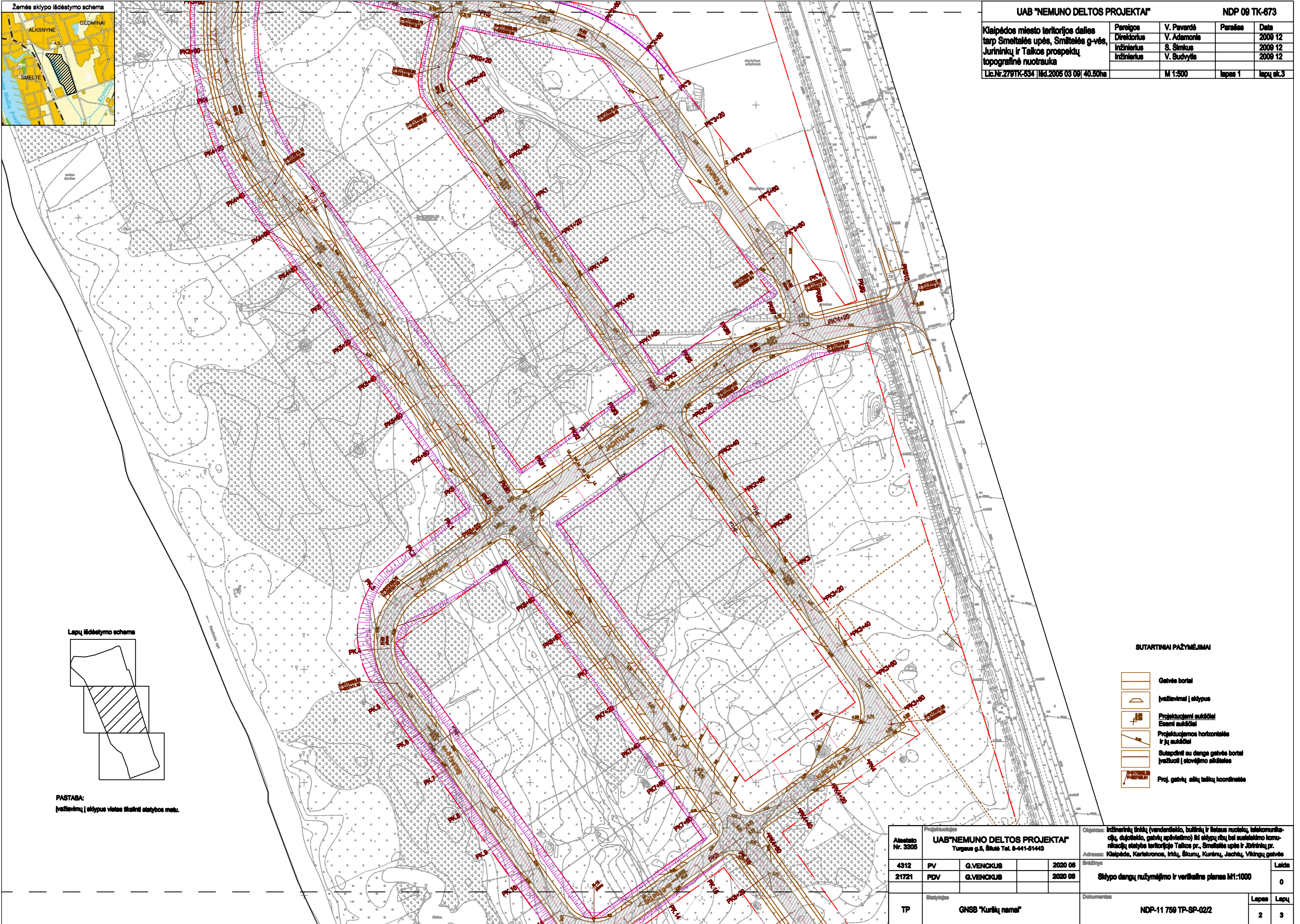


SUTARTINIAI PAŽYMĖJIMAI



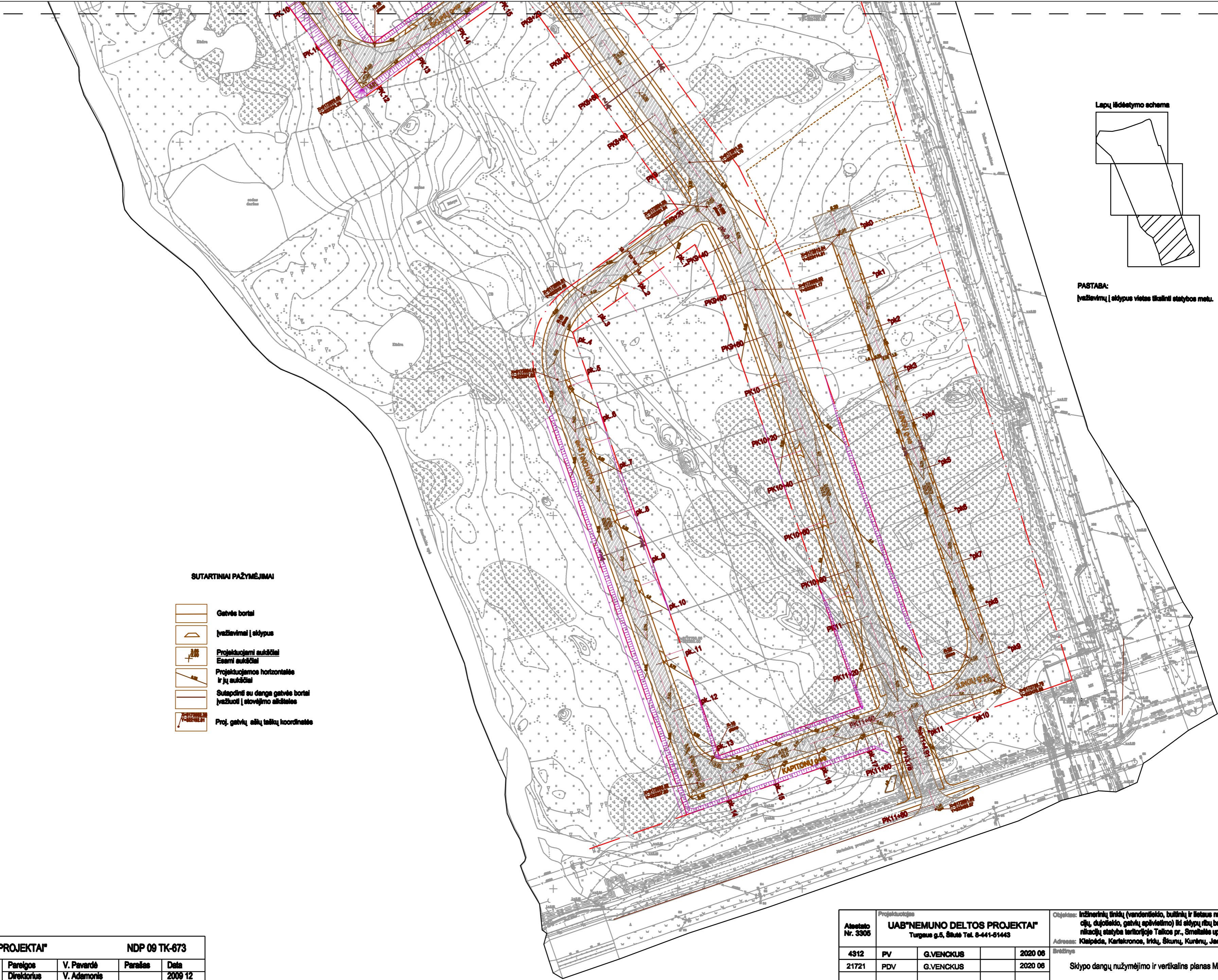
UAB "NEMUNO DELTOS PROJEKTAI"		NDP 09 TK-673	
Klaipėdos miesto teritorijos dalies tarp Smetaitės upės, Smitėlių g-vės, Jurininkų ir Taikos prospektų topografinė nautruoka	Pareigos	V. Pavardė	Parašas
	Direktorius	V. Adamonis	Data
	Inžinierius	S. Šimkus	2009 12
	Inžinierius	V. Budvytis	2009 12
Lic.Nr.2791TK-534 Išc.2005 03 09 40.50ha		M 1:500	lapas 1
			lapu sk.3

Projektuotojas				Objektas: Inžinerinių tinklų (vandentiekio, buitinių ir lietaus nuotekų, telekomunikacijų, dujųotekų, gatvių apšvietimo) iki sklypų ribų bei susisiekimo komunikacijų statyba teritorijoje Talikos pr., Smeltėzės upės ir Jūrininkų pr.			
Atestato Nr. 3305				UAB "NEMUNO DELTOS PROJEKTAI" Turgaus g.5, Šilutė Tel. 8-441-51443			
4312		PV		G.VENCKUS		2020 06	
21721		PDV		G.VENCKUS		2020 06	
Adresas: Klaipėda, Karlskronos, Irlių, Skunų, Kurėnų, Jachtų, Vikingų gatvės				Brėžinys			
				Sklypo dangų nužymėjimo ir vertikalinis planas M1:1000			
				Laidų			
				0			
Statytojas				Dokumentas			
TP		GNSB "Kuršių namai"		NDP-11 759 TP-SP-02/1		Lapas	
						Lapų	
						1 3	

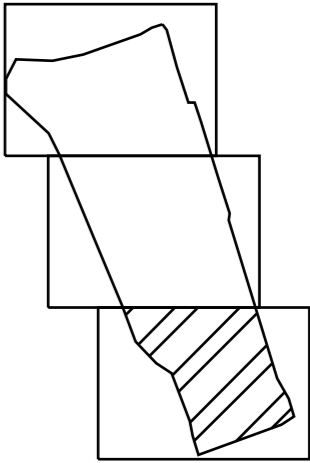


UAB "NEMUNO DELTOS PROJEKTAI"		NDP 09 TK-673	
Klaipėdos miesto teritorijos dalies tarp Smeltalės upės, Smiltelės g-vės, Jurininkų ir Tarkos prospektų topografinė nuotrauka	Pareigos	V. Pavardė	Parašas
	Direktorius	V. Adamonis	2009 12
	Inžinierius	S. Šimkus	2009 12
	Inžinierius	V. Budvytis	2009 12
Lic.Nr.2791TK-534 Išd.2005 03 09 40.50ha		M 1:500	lapas 1 lapų sk.3

Ateštato Nr. 3305		Projektuojamas UAB "NEMUNO DELTOS PROJEKTAI" Turgaus g.5, Šilutė Tel. 8-441-51443				Objektas: Inžinerinių tinklų (vandeninio, buitinių ir laivams nuotekų, telekomunikacijų, dujų, šilumos, gatvių apšvietimo) bei stulpų rėjų bei auskalinimo komunikacijų statyba teritorijoje Taitos pr., Šmelkės upės ir Jūrininkų pr. Klaipėda, Karaliaukronos, Irtų, Škunų, Kurėnų, Jachtų, Vikingų gatvės			
4312	PV	G.VENCKUS				2020 06		Laida	
21721	PDV	G.VENCKUS				2020 06		0	
						Skitypo dangų užmėjimo ir vertikalios planas M1:1000			
TP	Statytas GNSB "Kuršių naras"					Dokumentas NDP-11 759 TP-SP-02/2			
						Lapai		Lapų	
							2	3	



Lapų išdėstymo schema



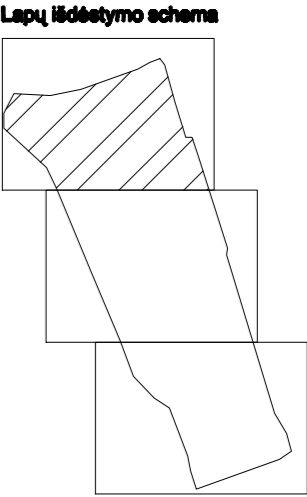
PASTABA:
[važiavimų] sklypus vietas tikslinti statybos metu.

SUTARTINIAI PAŽYMĖJIMAI

- Gatvės boriai
- [važiavimai] [sklypus]
- Projektuojami aukštai
Esami aukštai
- Projektuojamos horizontalsės
ir jų aukštai
- Sutapdinai su dangų gatvės boriai
[važiavimai] [sklypus] aikštės
- Proj. gatvių eilių taškų koordinatės

UAB "NEMUNO DELTOS PROJEKTAI"		NDP 09 TK-673		
Klaipėdos miesto teritorijos dalies tarp Smeltės upės, Smiltelės g-vės, Jurininkų ir Taitos prospektų topografinė nuotrauka	Pareigos	V. Pavardė	Parašas	Data
	Direktorius	V. Adomaitis		2009 12
	Inžinierius	S. Šimkus		2009 12
	Inžinierius	V. Budvytis		2009 12
Lė.Nr.279TK-634 Nd.2005 03 09 40.50ha		M 1:500	lapas 1	lapų sk.3

Atestato Nr. 3306	Projekto duomenys				Objektas: Inžinerinių tinklų (vandentiekio, buitinių ir ūkinių nuotekų, telekomunikacijų, dujų tiekimo, gatvių apšvietimo) bei sklypų ribų bei susijusių komunikacijų statybos teritorijoje Taitos pr., Smiltelės upės ir Jurininkų pr. Klaipėda, Karalienės, Irtų, Šturmų, Kurėnų, Jachtų, Vikingų gatvės			
	4312	PV	G.VENCKUS		2020 06	Brėžinyje		Laida
	21721	PDV	G.VENCKUS		2020 06			
						Sklypo dangų nužymėjimo ir vertikalines planas M1:1000		0
TP	Statybinis				Dokumentas			
	GNSB "Kurčiųjų namai"				NDP-11 759 TP-SP-02/3			
					LapasLapų			
				33				



SUTARTINIAI PAŽYMĖJIMAI

- ☐ Kėlio ženklai ir jų numeriai
☐ Dargos žymėjimo linijos ir jų numeriai

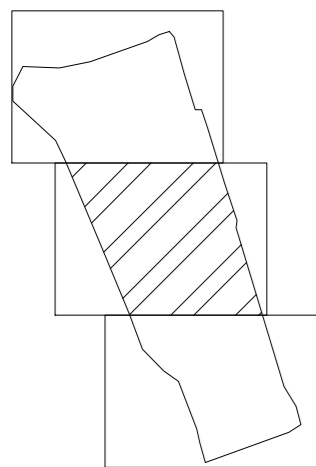
UAB "NEMUNO DELTOS PROJEKTAI"		NDP 09 TK-673		
Klaipėdos miesto teritorijos dalies tarp Smeltalės upės, Smiltelės g-vės, Jurininkų ir Taikos prospektų topografinė nuotrauka	Pareigos	V. Pavardė	Parašas	Data
	Direktorius	V. Adamonis		2009 12
	Inžinierius	S. Šimkus		2009 12
	Inžinierius	V. Budvytis		2009 12
Lic.Nr.279TK-634 Išd.2005 03 09 40.50ha		M 1:500	lapas 1	lapų sk.3

Atestato Nr. 3305	Projektuojamos				Objektas: Inžinerinių tinklų (vandentiekio, buitinių ir lietaus nuotekų, telekomunikacijų, dujų tiekimo, gatvių apšvietimo) iki sklypų ribų bei susisiekimo komunikacijų statyba teritorijoje Taikos pr., Smeltalės upės ir Jurininkų pr.			
	UAB "NEMUNO DELTOS PROJEKTAI" Turgaus g.5, Šilutė Tel. 8-441-51443				Adresas: Klaipėda, Karlekronos, Irlų, Škunų, Kurėnų, Jachtų, Vikingų gatvės			
	4312	PV	G.VENCKUS		2020 06	Brėžinys	Eismo organizavimo planas M1:1000	
21721	PDV	G.VENCKUS		2020 06			0	
TP	Statytojas				Dokumentas			
	GNSB "Kuršių namai"				NDP-11 759 TP-S(SP)-03/1			
							Lapas	Lapų
							1	3



UAB "NEMUNO DELTOS PROJEKTAI"				NDP 09 TK-673
Klaipėdos miesto teritorijos dalies tarp Smeltalės upės, Smiltelės g-vės, Jūrininkų ir Taikos prospektų topografinė nuotrauka	Pareigos	V. Pavardė	Parašas	Data
	Direktorius	V. Adamonis		2009 12
	Inžinierius	S. Šimkus		2009 12
Lic.Nr.279TK-534 Išd.2005 03 09 40.50ha		M 1:500	lapas 1	lapų sk.3

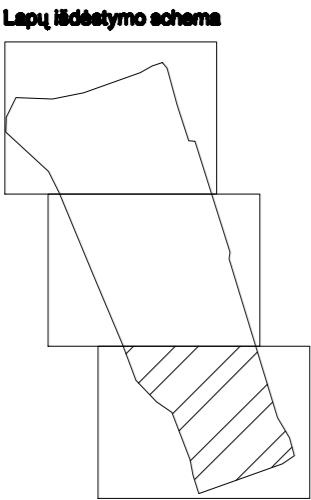
Lapų išdėstymo schema





SUTARTINIAI PAŽYMĖJIMAI

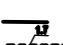

-
- Kelio ženklai ir jų numeriai
-
- Dangos žymėjimo linijos ir jų numeriai

Atestato Nr. 3305		Projektuojamas		UAB "NEMUNO DELTOS PROJEKTAI"		Objektas: Inžinerinių tinklų (vandentiekio, buitinių ir lietaus nuotekų, telekomunikacijų, dujų tiekimo, gatvių apšvietimo) iki sklypų ribų bei susistekimo komunikacijų statyba teritorijoje Taikos pr., Smeltalės upės ir Jūrininkų pr. Klaipėda, Karis Kronos, Iridų, Škunų, Kurėnų, Jachtų, Vikingų gatvės	
4312	PV	G.VENCKUS	2020 06	21721	PDV	G.VENCKUS	2020 06
TP		Statytojas		GNSB "Kursių namai"		Dokumentas	
						NDP-11 759 TP-S(SP)-03/2	
						Lapas	Lapų
						2	3



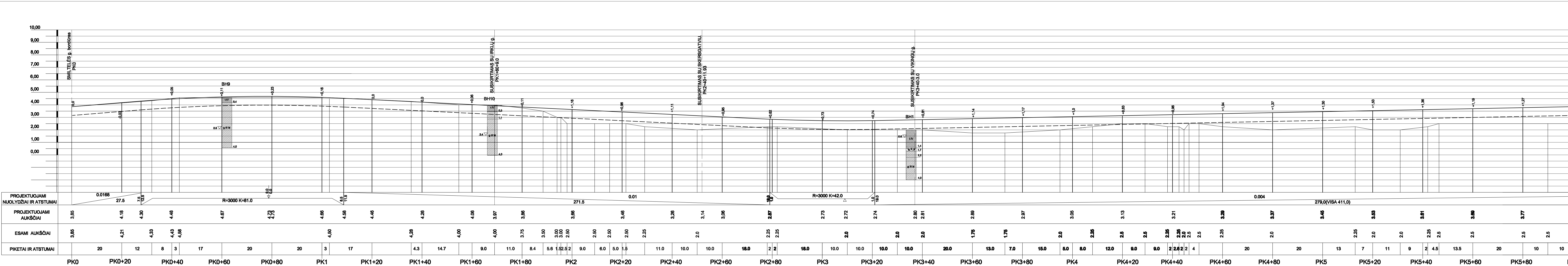
SUTARTINIAI PAŽYMĖJIMAI

  Kelių ženklai ir jų numeriai

  Dargos žymėjimo linijos ir jų numeriai

UAB "NEMUNO DELTOS PROJEKTAI"		NDP 09 TK-673		
Klaipėdos miesto teritorijos dalies tarp Smeltalės upės, Smiltelės g-vės, Jūrininkų ir Taikos prospektų topografinė nuotrauka	Pareigos	V. Pavardė	Parašas	Data
	Direktorius	V. Adamonis		2009 12
	Inžinierius	S. Šimkus		2009 12
	Inžinierius	V. Budvytis		2009 12
Lic.Nr.279TK-534 Išd.2005 03 09 40.50ha		M 1:500	lapas 1	lapų sk.3

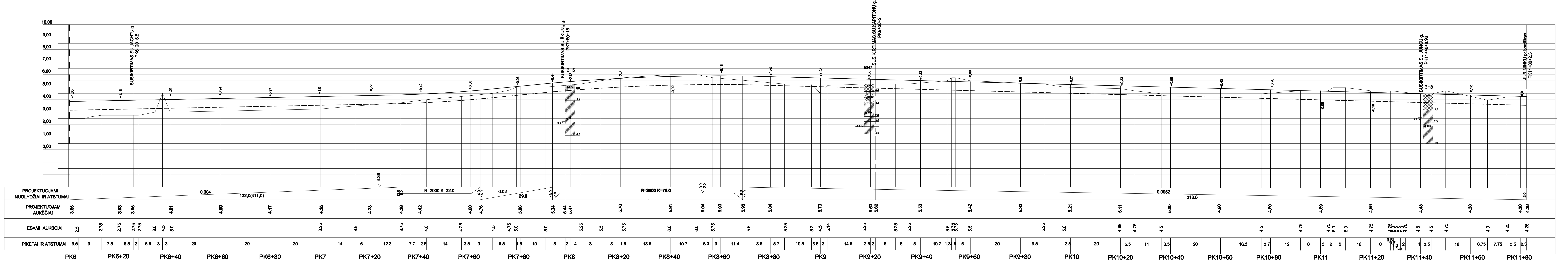
Atestato Nr. 3305	Projektuotojas UAB "NEMUNO DELTOS PROJEKTAI" Turgaus g.5, Šilutė Tel. 8-441-51443				Objektas: Inžinerinių tinklų (vandentiekio, buitinių ir lietaus nuotekų, telekomunikacijų, dujotiekio, gatvių apšvietimo) iki sklypų ribų bei susisiekimo komunikacijų statyba teritorijoje Taikos pr., Smeltalės upės ir Jūrininkų pr.				
	4312	PV	G.VENCKUS		2020 06	Adresas: Klaipėda, Karlekronos, Irkių, Škunų, Kurėnų, Jachtų, Vikingų gatvės			
	21721	PDV	G.VENCKUS		2020 06	Brėžinys			
					Eismo organizavimo planas M1:1000				Laida
									0
TP	Statytojas GNSB "Kuršių namai"				Dokumentas				Lapas
					NDP-11 759 TP-S(SP)-03/3				Lapų
									3



SUTARTINIAI PAŽYMĖJIMAI

- Dirbtinis gruntas, juodžemis, smėlis, žvyras
- Molingas smėlis(CISa), purus
- Dulkingas smėlingas molis(sasiCI), kietai platingas
- Nusistovėjęs gruntinio vandens lygis

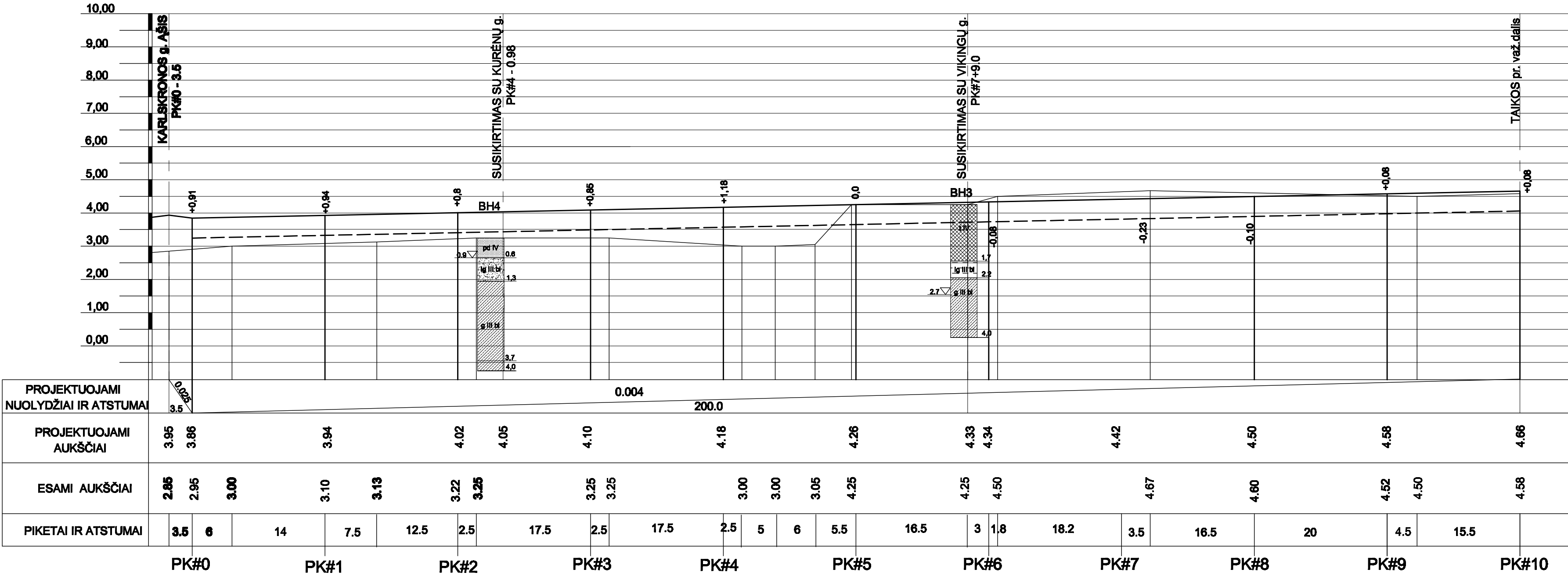
Atestato Nr. 5305	Projektuotojas UAB "NEMUNO DELTOS PROJEKTAI" Turgaus g.5, Šilutė Tel. 8-441-51443			Objektas: inžinerinių tinklų (vandentiekio, buitinių ir ūkinių nuotekų, telekomunikacijų, dujų, elektros, šilumos, vandens) projektavimo ir statybos darbai bei susijusių komunikacijų statyba teritorijoje Taisos pr., Smeltės upės ir Jūrininkų pr.	
	Adresas: Klaipėda, Kariskronos, Irklų, Škunų, Kurėnų, Jachtų, Vikių gatvės			Brižtyje	
4312	PV	G.VENCKUS	2020 08	KARLSKRONOS g-vės (PK0 iki PK6)	
21721	PDV	G.VENCKUS	2020 06	IŠILGINIS PROFILIS, M hor. 1:500, M vert. 1:100	
TP	Statybos GNSB "Kuršių namai"			Dokumentas NDP-11 759 TP-S(SP)-04/1	Lapų
					1 2



SUTARTINIAI PAŽYMĖJIMAI

- Augalinis sluoksnis(Ts)
- Smulkiai žvyringas vid. rupumo smėlis(fgrMSa), vidutinio tankumo
- Dirbtinis gruntas, juodžemis, smėlis, žvyras
- Dulkingas smėlingas molis(sasiCI), kietai plastingas
- Nusistovėjęs grunto vandens lygis

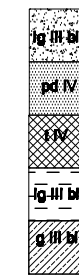
Atestato Nr. 3305	Projektuotojas UAB "NEMUNO DELTOS PROJEKTAI" Turgaus g.5, Šilutė Tel. 8-441-51443				Objektas: Inžinerinių tinklų (vandeninio, buitinio ir lietaus nuotekų, telekomunikacijų, dujų, elektros, gatvių apšvietimo) iki skylių ribų bei susisiekimo komunikacijų statyba teritorijoje Taisos pr., Smeltalės upės ir Jūrininkų pr.			
	4312	PV	G.VENCKUS	2020 06	Adresas: Klaipėda, Kariskronos, Irkių, Škunų, Kurėnų, Jachtų, Vikingų gatvės	Brėžinyje KARLSKRONOS g-vės (PK8 iki PK11+80) IŠILGINIS PROFILIS, M hor: 1:500, M vert. 1:100	Laido	0
	21721	PDV	G.VENCKUS	2020 06				
	Statytojas GNŠB "Kuršių namai"							
TP					Lapas		Lap	
				2		2		



PROJEKTUOJAMI NUOLYDŽIAI IR ATSTUMAI	0.025 3.5		0.004 200.0																			
PROJEKTUOJAMI AUKŠČIAI	3.95	3.86	3.94		4.02	4.05	4.10	4.18	4.26	4.33	4.34	4.42	4.50	4.58	4.66							
ESAMI AUKŠČIAI	2.85	2.95	3.00	3.10	3.13	3.22	3.25	3.25	3.00	3.00	3.05	4.25	4.25	4.50	4.67	4.60	4.52	4.50	4.58			
PIKETAI IR ATSTUMAI	3.5	6	14	7.5	12.5	2.5	17.5	2.5	17.5	2.5	5	6	5.5	16.5	3	1.8	18.2	3.5	16.5	20	4.5	15.5

PK#0PK#1PK#2PK#3PK#4PK#5PK#6PK#7PK#8PK#9PK#10

SUTARTINIAI PAŽYMĖJIMAI

- 
- Smulkiai žvyringas vid. rupumo smėlis(fgrMSa), vidutinio tankumo

Augalinis sluoksnis(Ts)

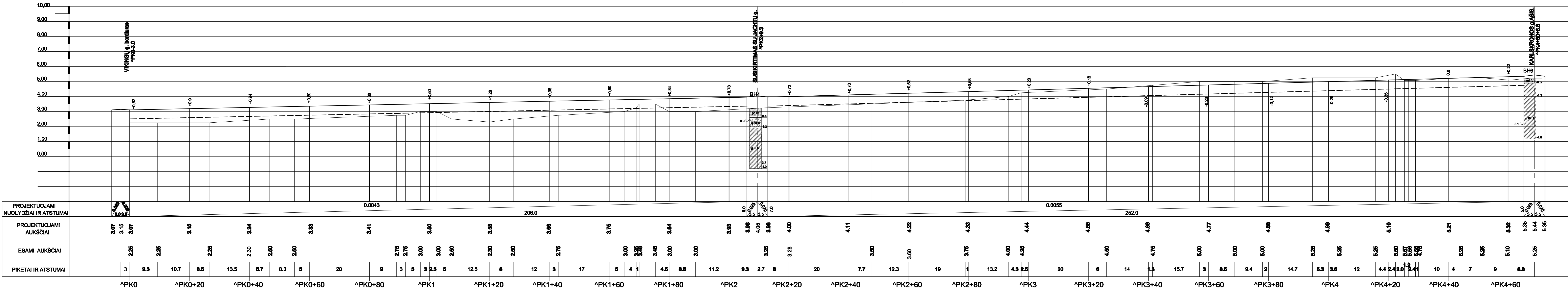
Dirbtinis gruntas, juodžemis, smėlis, žvyras

Molingas smėlis(CISa), purus

Dulkingas smėlingas molis(sasiCI), kietai plastingas

Nusistovėjęs gruntinio vandens lygis

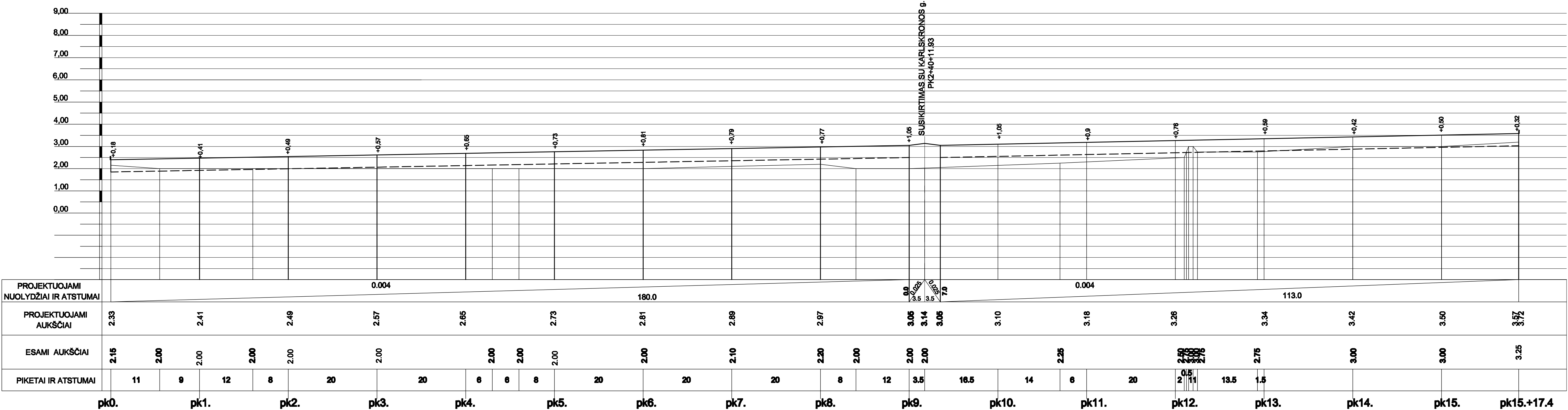
Atestato Nr. 3305	Projektuotojas UAB "NEMUNO DELTOS PROJEKTAI" Turgaus g.5, Šilutė Tel. 8-441-51443				Objektas: Inžinerinių tinklų (vandentiekio, buitinių ir lietaus nuotekų, telekomunikacijų, dujotiekio, gatvių apšvietimo) iki sklypų ribų bei susisiekimo komunikacijų statyba teritorijoje Taikos pr., Smeltalės upės ir Jūrininkų pr. Adresas: Klaipėda, Karlskronos, Irklų, Škunų, Kurėnų, Jachtų, Vikingų gatvės			
	4312	PV	G.VENCKUS	2020 06	Brėžinys			Laida
	21721	PDV	G.VENCKUS	2020 06	JACHTŲ g-vės IŠILGINIS PROFILIS, M hor. 1:500, M vert. 1:100			0
TP	Statytojas GNSB "Kuršių namai"				Dokumentas			Lapas
					NDP-11 759 TP-S(SP)-06			Lapų 11



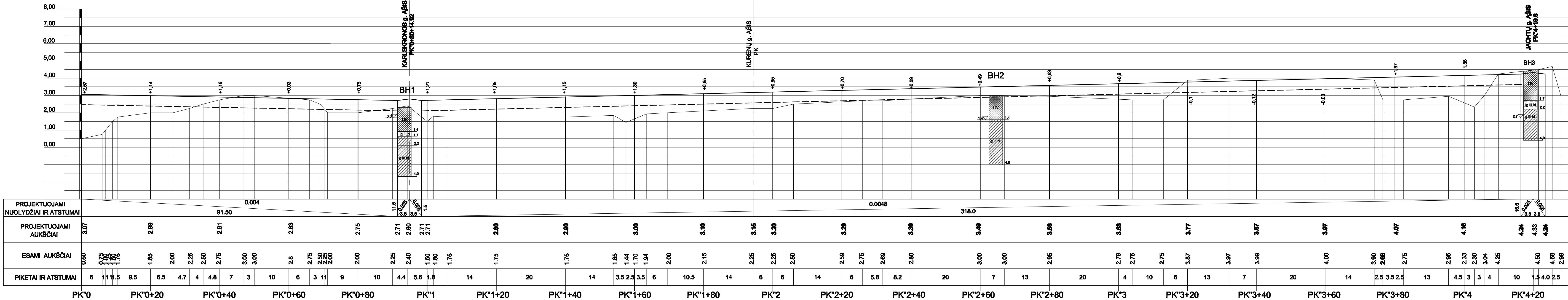
SUTARTINIAI PAŽYMĖJIMAI

- Smulkiai žvyringas vid. rupumo smėlis(fgrMSa), vidutinio tankumo
- Ašgalinis sluoksnis(Ts)
- Dulkingas smėlingas molis(sasiCI), kietai plastingas
- Nusistovėjęs gruntinio vandens lygis

Atestato Nr: 3305	Projektuotojas UAB"NEMUNO DELTOS PROJEKTAI" Turgaus g.5, Šilutė Tel. 8-441-51443				Objektas: Inžinerinių tinklų (vandentiekio, buitinių ir liaudies nuotekų, telekomunikacijų, dujotiekio, gatvių apšvietimo) iki sklypų ribų bei susisiekimo komunikacijų statyba teritorijoje Taikos pr., Smeltalės upės ir Jūrinių pr.			
	4312	PV	G.VENCKUS	2020 06	Adresas: Kiaipėda, Karlskronos, Irklų, Škunų, Kurėnų, Jachtų, Vikių gatvės			
21721	PDV	G.VENCKUS		2020 06	Brėžinys KURĖNŲ g-vėe išILGINIS PROFILIS, M hor. 1:500, M vert. 1:100			
TP	Statytojas GNSB "Kuršių namai"				Dokumentas NDP-11 759 TP-S(SP)-07			Lapų
								Lapų



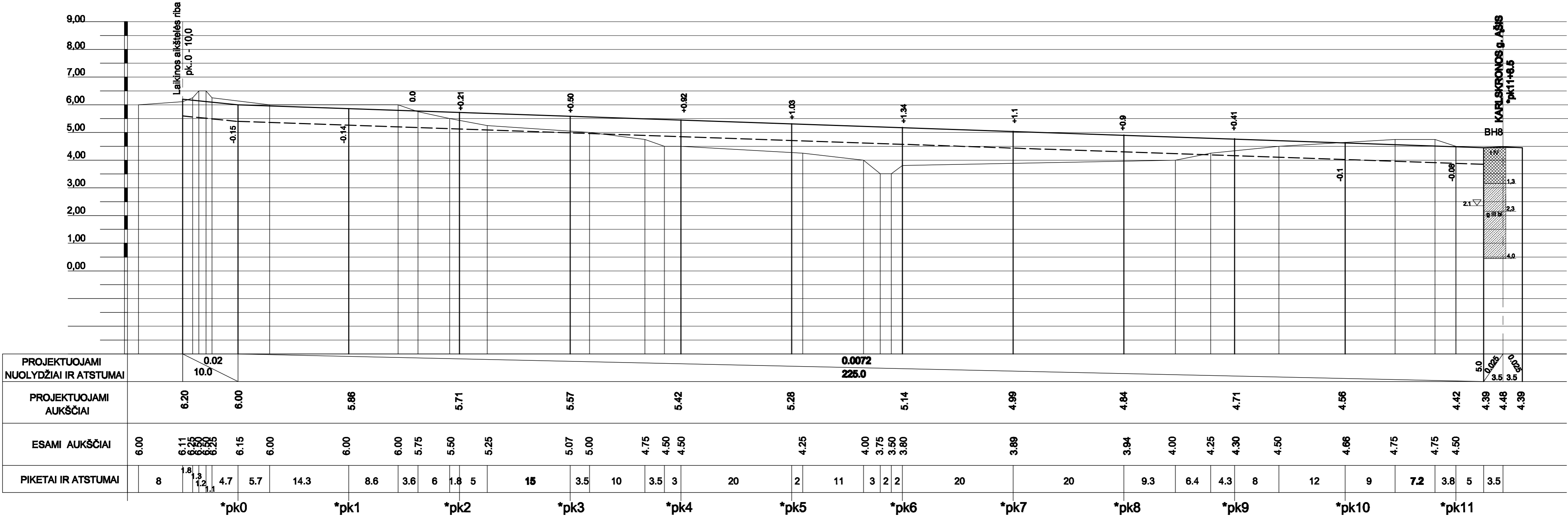
Atestato Nr. 3305	Projektuotojas UAB "NEMUNO DELTOS PROJEKTAI" Turgaus g.5, Šilutė Tel. 8-441-61443				Objektas: Inžinerinių tinklų (vandentiekio, buitinių ir lietaus nuotekų, telekomunikacijų, dujotiekio, gatvių apšvietimo) iki sklypų ribų bei susisiekimo komunikacijų statyba teritorijoje Taikos pr., Smeltalės upės ir Jūrininkų pr. Adresas: Klaipėda, Karlekronos, Irkių, Škunų, Kurėnų, Jachtų, Vikingų gatvės				
	4312	PV	G.VENCKUS		2020 06	Brėžinys KARLSKRONOS g-vės skersgatvio IŠILGINIS PROFILIS, M hor. 1:500, M vert. 1:100	Laida		
	21721	PDV	G.VENCKUS		2020 06		0		
TP	Statytojas GNSB "Kuršių namai"				Dokumentas NDP-11 759 TP-S(SP)-08			Lapas	Lapų
								1	1



SUTARTINIAI PAŽYMĖJIMAI

- Dirbtinis gruntas, juodžemis, smėlis, žvyras
- Molingas smėlis(CISa), purus
- Dulkingas smėlingas molis(sasiCI), kietai plastingas
- Nusistovėjęs gruntinio vandens lygis

Atestato Nr. 3305	Projektuotojas			Objektas: Inžinerinių tinklų (vanden tiekio, buitinių ir lietaus nuotekų, telekomunikacijų, dujų tiekio, gatvių apšvietimo) iki sklypų ribų bei susisiekimo komunikacijų statyba teritorijoje Taikos pr., Smeltaitės upės ir Jūrininkų pr. Adresas: Klaipėda, Karlekronos, Irkių, Škunų, Kurenų, Jachtų, Vikingų gatvės		
	UAB "NEMUNO DELTOS PROJEKTAI" Turgaus g.5, Šilutė Tel. 8-441-51443					
4312	PV	G.VENCKUS		2020 06	Brėžinyje	Laida
21721	PDV	G.VENCKUS		2020 06		
					VIKINGŲ g-vės IŠILGINIS PROFILIS, M hor. 1:500, M vert. 1:100	0
TP	Statytojas			Dokumentas		Lapas
	GNSB "Kuršių namai"			NDP-11 759 TP-S(SP)-09		Lapų
						1
						1



Atestato Nr. 3305	Projektuotojas UAB "NEMUNO DELTOS PROJEKTAI" Turgaus g.5, Šilutė Tel. 8-441-51443				Objektas: Inžinerinių tinklų (vandentiekio, buitinių ir lietaus nuotekų, telekomunikacijų, dujotiekio, gatvių apšvietimo) iki sklypų ribų bei susisiekimo komunikacijų statyba teritorijoje Taikos pr., Smeltalės upės ir Jūrinių pr.			
	4312	PV	G.VENCKUS		2020 06	Adresas: Klaipėda, Karlskronos, Irklių, Škunų, Kurėnų, Jachtų, Vikingų gatvės		
	21721	PDV	G.VENCKUS		2020 06	Brėžinys		
						JUNGŲ g-vės IŠILGINIS PROFILIS, M hor. 1:500, M vert. 1:100		
TP	Statytojas GNSB "Kuršių namai"				Dokumentas		Lapas	Lapų
					NDP-11 759 TP-S(SP)-12		1	1

[illegible]

NUO IRKLŲ G. IKI JŪRININKŲ PR. M 1:100

SKLYPO RIBA

SKLYPO RIBA

Betonoinės plytelės h=6cm
 Skaldos išlakų išlyg. sl. h=3cm
 Skaldos pagrindo sl. h=15cm
 Smėlis k.>1.0m/parą h=24cm

Viršutinis asfaltbetonio sluoksnis 0/16-V h=4cm
 Apatinis asfaltbetonio sluoksnis 0/22-A h=8cm
 Skaldos pagrindo sluoksnis h=20cm
 Smėlis k.>1.0m/parą h=38cm

Betonoinės plytelės h=6cm
 Skaldos išlakų išlyg. sl. h=3cm
 Skaldos pagrindo sl. h=15cm
 Smėlis k.>1.0m/parą h=24cm

Augalinis sl. h=10cm
 Vejos bortai 100.20.08
 Augalinis sl. h=10cm
 Vejos bortai 100.20.08
 Augalinis sl. h=10cm

0.01
 0.02
 0.025
 0.0
 0.025
 0.01

0.08
 1.5
 1.5
 0.08
 2.5
 0.15
 3.5
 3.5
 0.15
 2.5
 0.08
 1.5
 0.08
 Kinta nuo 7.3 iki 12.0
 40.0
 Kinta nuo 7.3 iki 12.0

dviraičių takas
 pėsčiųjų takas

1. Gatvės skersinio pjūvio parametrai nurodyti metrais.
2. Dviračių ir pėsčiųjų takai tiesiami viename aukštyje, išilginis nuolydis kaip ir gatvės.
3. Dviračių ir pėsčiųjų takas atskiriamas skirtinga dangos spalva.
4. Dviračių ir pėsčiųjų tako sankirtoje su gatvės važiuojamąja dalimi panduso aukštis turi sutapti su važiuojamosios dalies dangos aukščiu.

Atestato Nr. 3305		Projektuotojas UAB"NEMUNO DELTOS PROJEKTAI" Turgaus g.5, Šilutė Tel. 8-441-51443			Objektas: Inžinerinių tinklų (vandentiekio, buitinių ir lietaus nuotekų, telekomunikacijų, dujotiekio, gatvių apšvietimo) iki sklypų ribų bei susisiekimo komunikacijų statyba teritorijoje Taikos pr., Smeltalės upės ir Jūrininkų pr. Adresas: Klaipėda, Karlskronos, Irlklų, Škunų, Kurėnų, Jachtų, Vikingų gatvės			
4312	PV	G.VENCKUS		2020 06	Brėžinys KONSTRUKTYVINIAI PJŪVIAI			Laidų
21721	PDV	G.VENCKUS		2020 06				0
TP	Statytojas GNSB "Kuršių namai"				Dokumentas NDP-11 759 TP-S(SP)-13			Lapų
								1

PJŪVIS 3 - 3
M 1:100

Left Side Elevation Data:

- Augalinis sl. h=10cm
- Vejos bortai 100.20.08
- Skaldos išlakų išlyg. sl. h=3cm
- Betoninės plytelės h=6cm
- Smėlis k.>1.0m/para h=24cm
- Skaldos pagrindo sl. h=15cm

Right Side Elevation Data:

- Augalinis sl. h=10cm
- Gatvės bortas 100.30.15 ant betono pagrindo
- Viršutinis asfaltbetonio sluoksnis 0/16-V h=4cm
- Apatinis asfaltbetonio sluoksnis 0/22-A h=5cm
- Skaldos pagrindo sluoksnis h=20cm
- Smėlis k.>1.0m/para h=31cm

Grading and Slopes:

- Left side slopes: 0.01, +0.14, 0.02, +0.08, -0.07
- Right side slopes: 0.025, 0.0, 0.025, -0.01, +0.08, 0.02, +0.08, 0.01

Horizontal Dimensions:

- 0.08, 1.5, 0.15, 3.0, 3.0, 0.15, 1.5, 0.08
- Intervals: Kinta nuo 0.5 iki 5.5, Kinta nuo 3.0 iki 7.5

Labels: INŽINERINIŲ TINKLŲ ZONA

M 1:100

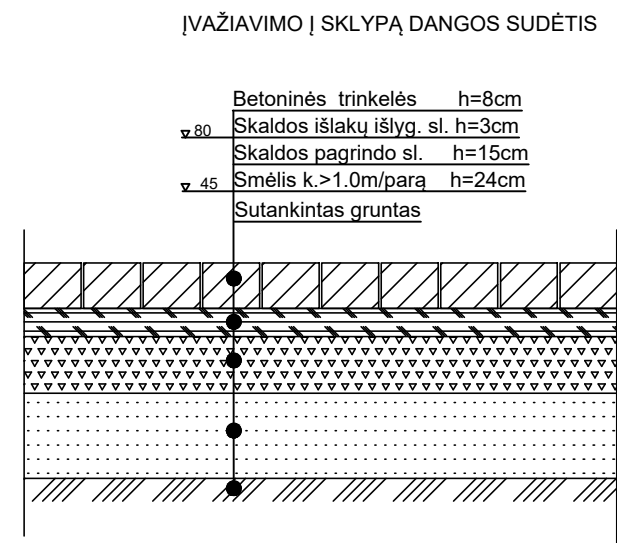
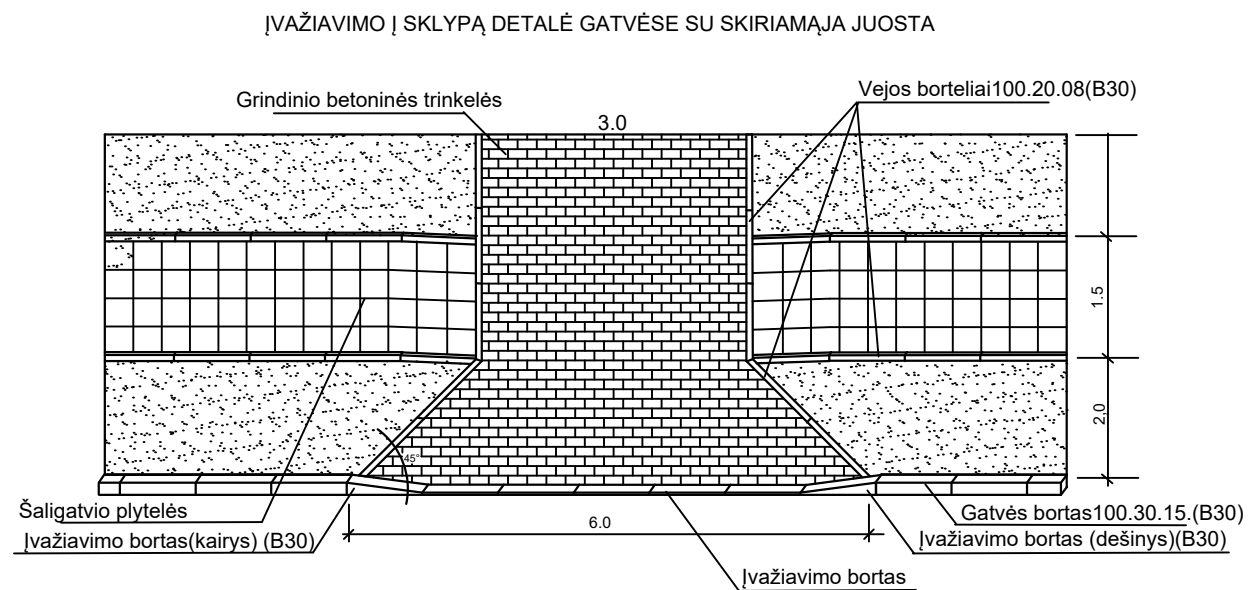
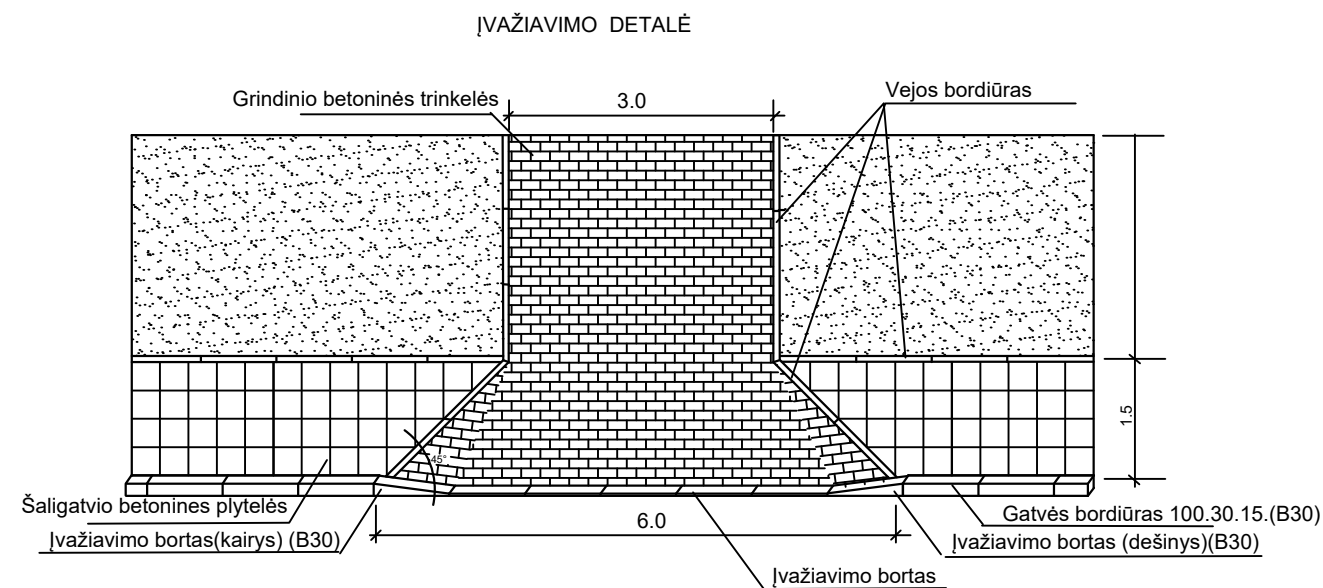
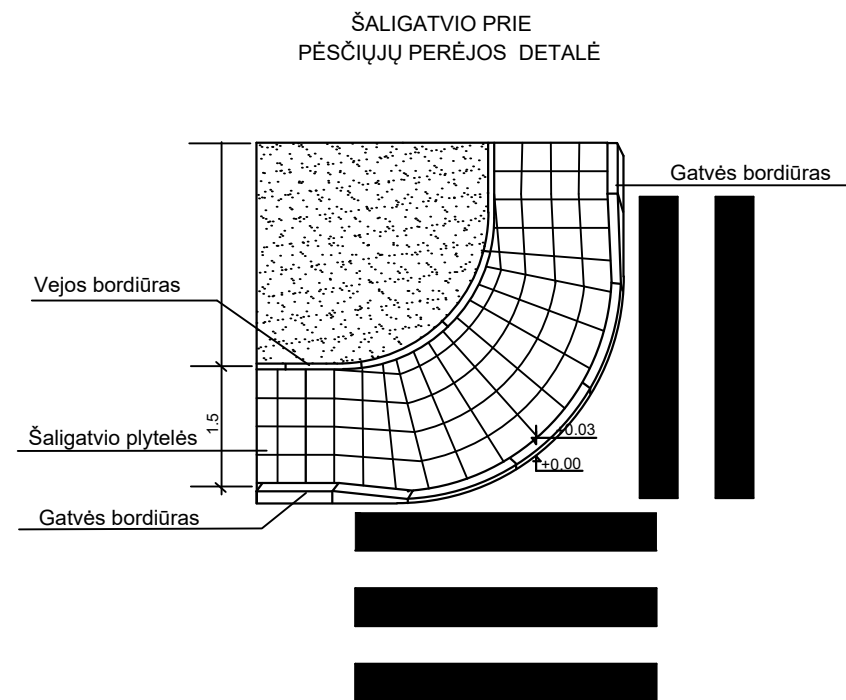
Left Side (Left to Right)	Right Side (Right to Left)
Betoninės plytelės h=6cm	Viršutinis asfaltbetonio sluoksnis 0/16-V h=4cm
Skaldos išlakų išlyg. sl. h=3cm	Apatinis asfaltbetonio sluoksnis 0/22-A h=5cm
Skaldos pagrindo sl. h=15cm	Skaldos pagrindo sluoksnis h=20cm
Smėlis k.>1.0m/para h=24cm	Smėlis k.>1.0m/para h=31cm

Diagram labels and dimensions:

- Augalinis sl. h=10cm
- Vejos bortai 100.20.08
- Gatvės bortas 100.30.15 ant betono pagrindo
- INŽINERINIŲ TINKLŲ ZONA
- INŽINERINIŲ TINKLŲ ZONA
- Augalinis sl. h=10cm
- 0.01, 0.02, 0.03, 0.07, 0.025, 0.0, 0.025, 0.07, 0.08, 0.02, 0.01
- 0.80, 0.45, 0.120, 0.100, 0.045
- 0.08, 0.15, 2.75, 2.75, 0.15, 0.08
- Kinta nuo 0.5 iki 10.5, 1.0 iki 1.5, 2.75, 2.75, 1.0 iki 1.5, Kinta nuo 0.5 iki 10.75

1. Gatvės skersinio pjūvio parametrai nurodyti metrais.
2. Dviračių ir pėsčiųjų takai tiesiami viename aukštyje, išilginis nuolydis kaip ir gatvės.
3. Dviračių ir pėsčiųjų takas atskiriamas skirtinga dangos spalva.
4. Dviračių ir pėsčiųjų tako sankirtoje su gatvės važiuojamąja dalimi panduso aukštis turi sutapti su važiuojamosios dalies dangos aukščiu.

Atestato Nr. 3305	Projektuotojas UAB"NEMUNO DELTOS PROJEKTAI" Turgaus g.5, Šilutė Tel. 8-441-51443				Objektas: Inžinerinių tinklų (vandentiekio, buitinių ir lietaus nuotekų, telekomunikacijų, dujotiekio, gatvių apšvietimo) iki sklypų ribų bei susisiekimo komunikacijų statyba teritorijoje Taikos pr., Smeltalės upės ir Jūrininkų pr. Adresas: Klaipėda, Karlskronos, Irlkų, Škunų, Kurėnų, Jachtų, Vikingų gatvės				
	4312	PV	G.VENCKUS		2020 06	Brežinys KONSTRUKTYVINIAI PJŪVIAI			Laida
	21721	PDV	G.VENCKUS		2020 06				0
	TP	Statytojas GNSB "Kuršių namai"				Dokumentas NDP-11 759 TP-S(SP)-14			Lapas 1



Atestato Nr. 3305	Projektuotojas UAB "NEMUNO DELTOS PROJEKTAI" Turgaus g.5, Šilutė Tel. 8-441-51443				Objektas: Inžinerinių tinklų (vandentiekio, buitinių ir lietaus nuotekų, telekomunikacijų, dujotiekio, gatvių apšvietimo) iki sklypų ribų bei susisiekimo komunikacijų statyba teritorijoje Taikos pr., Smeltalės upės ir Jūrininkų pr. Adresas: Klaipėda, Karlskronos, Irklų, Škunų, Kurėnų, Jachtų, Vikingų gatvės		
	4312	PV	G.VENCKUS	2020 06	Brėžinys		Laida
	21721	PDV	G.VENCKUS	2020 06	KONSTRUKTYVINIS PJŪVIS IR ĮRENGIMO DETALĖS		0
TP	Statytojas GNSB "Kuršių namai"				Dokumentas NDP-11 759 TP-S(SP)-15		Lapas
							Lapų
					1	1	

